

Αθήνα, 17 Σεπτεμβρίου 2018

9η ΗΜΕΡΙΔΑ

Κοινωνικές και Πολιτικές Διαστάσεις της Ψυχοθεραπείας

Η Ψυχοθεραπεία Απαντᾷ στις Προκλήσεις της Έποχῆς μας

Σάββατο, 1η Δεκεμβρίου 2018, Ξενοδοχείο «ΑΜΑΛΙΑ»

ΑΝΑΚΟΙΝΩΣΗ

Αγαπητοί συνάδελφοι Καλό Φθινόπωρο,

Όπως ἤδη ἔχετε ἐνημερωθεῖ ἀπὸ τὴν ἀφίσησά πού σᾶς ἔχουμε στείλει στίς 20 Αὐγούστου 2018, ἡ διοργάνωση τῆς 9ης κατὰ σειράν Ἡμερίδας τῆς Ἐταιρείας μας, θά πραγματοποιηθεῖ τό **Σάββατο, 1η Δεκεμβρίου 2018**, στό ξενοδοχεῖο «ΑΜΑΛΙΑ».

Τό θέμα τῆς φετεινῆς Ἡμερίδας εἶναι οἱ **«Κοινωνικές καί Πολιτικές Διαστάσεις τῆς Ψυχοθεραπείας. Ἡ Ψυχοθεραπεία Απαντᾷ στις Προκλήσεις τῆς Έποχῆς μας»**. Σᾶς ἀποστέλλουμε λοιπόν τίς θεματικές ἐνότητες στίς ὁποῖες θά ἐστιασθοῦμε καί ζητᾶμε τὴν ἐνεργό συμβολή καί συμμετοχή ὄλων, οὕτως ὥστε μέσῳ τῆς κοινῆς μας συνεργασίας νά καταστεῖ, γιά ἀκόμη μιά φορά, μιά ἐπιτυχῆ διοργάνωση κυρίως δέ νά περάσουμε καλά.

ΘΕΜΑΤΙΚΕΣ ΕΝΟΤΗΤΕΣ

1. **Οἱ νέοι ρόλοι τοῦ Ψυχοθεραπευτῆ** ἀπέναντι στά σύγχρονα κοινωνικά καί πολιτικά φαινόμενα: κοινωνική, οἰκονομική, προσφυγική κρίση.
2. **Κοινωνικές καί Πολιτικές Ἐπιδράσεις** στήν κλινική πρακτική τῆς Ψυχοθεραπείας: Πλαίσια Ἐργασίας, Παρέμβαση σέ Κρίση, ὁ Ρόλος τῆς Κοινωνίας, τῆς Οἰκογένειας, τοῦ Σχολείου καί τῶν ΜΜΕ.
3. **Ψυχοθεραπεία καί Ψυχιατρική Μεταρρύθμιση**. Δομές ψυχικῆς ὑγείας. Ὁ Ψυχιατρικός Κοινοτισμός.
4. **Ψυχοθεραπεία καί Ὑγεία**: Πρόληψη, Πρώιμες Παρεμβάσεις σέ Ὑγιεῖς Πληθυσμούς (γονεῖς, μαθητές, ἔφηβοι, ἐπίτοκοι, ἡλικιωμένοι).
5. Γιατί ἡ **Ψυχοθεραπεία** εἶναι ἀναγκαῖα στίς **σοβαρές διαγνωστικές κατηγορίες;**

Όπως και στις προηγούμενες Ημερίδες της Ε.Ε.Ψ.Ε., έτσι και σ' αυτήν θα οργανώσουμε στρογγυλά τραπέζια με συγκεκριμένο άξονα συζήτησης βάσει των ανωτέρω θεματικών ενότητων (π.χ. οί ρόλοι των ψυχοθεραπευτών στά σύγχρονα κοινωνικά και πολιτικά πλαίσια, ή πρόληψη, οί σοβαρές διαγνωστικές κατηγορίες κλ.π.), όπου θα αναδειχθούν ή φιλοσοφία και ο τρόπος εφαρμογής των διαφόρων προσεγγίσεων. Επειδή λοιπόν θά πρέπει νά προετοιμάσουμε τό πρόγραμμα της Ημερίδας ταξινομώντας ανάλογα τίς εισηγήσεις, έχουμε θέσει ως καταληκτική ήμερομηνία γιά τήν ύποβολή τους τήν **Κυριακή 21 Οκτωβρίου 2018**.

Όσον άφορᾷ τά Βιωματικά Έργαστήρια θεωρούμε ότι ὅπως και τίς προηγούμενες ήμερίδες θά πρέπει νά επικρατήσῃ τό ἴδιο πνεῦμα συνεργασίας και εἰ δυνατόν νά συνδιοργανωθοῦν άπό τουλάχιστον δύο διαφορετικές προσεγγίσεις. Η ύποβολή προτάσεων γιά τήν διοργάνωση των Βιωματικών Έργαστηρίων λήγει επίσης τήν **Κυριακή 21 Οκτωβρίου 2018**.

Σᾶς άποστέλλουμε λοιπόν τήν άφίσησά τῆς 9ης Ημερίδας καθώς επίσης και τά δελτία συμμετοχῆς γιά νά τά προωθήσετε στους ἑπαγγελματίες και τούς εκπαιδευόμενους των ὀργανισμῶν σας. Θά παρακαλούσαμε νά διευκολύνετε τό ἔργο τῆς ὀργανωτικῆς ἑπιτροπῆς, συγκεντρώνοντας τά ὀνόματα των συμμετεχόντων του ὀργανισμοῦ σας, μέ τά στοιχεία τους (διεύθυνση, τηλέφωνο, e-mail, άπόδειξη ἢ τιμολόγιο) και άποστέλλοντας τόν κατάλογο τό συντομώτερο δυνατόν.

Επίσης, τονίζουμε ότι λόγω του περιορισμένου αριθμοῦ συμμετεχόντων στον χώρο διεξαγωγῆς τῆς Ημερίδας (Ξενοδοχείο «ΑΜΑΛΙΑ»), **θά τηρηθεῖ άύστηρά συγκεκριμένη άναλογία ἑπαγγελματιῶν-ἐκπαιδευομένων καθώς επίσης και σειρά προτεραιότητας.**

Τέλος, ὑπενθυμίζουμε ότι ἡ πληρωμή τῆς συμμετοχῆς κατά τήν ἡμέρα τῆς Ημερίδας, ἄν και δυνατή, προκαλεῖ συνήθως δυσλειτουργία.

Γιά ὀποιαδήποτε περαιτέρω πληροφορία ἢ διευκρίνιση μπορεῖτε νά ἑπικοινωνήσετε μέ τήν κ. Γιούλα Πάντου εἴτε τηλεφωνικῶς ἢ στά e-mails τῆς Έταιρείας.

Έκ μέρους τῆς Ὀργανωτικῆς Έπιτροπῆς

Παναγιώτης Απόττος

Κόστος συμμετοχῆς: 50 εὐρώ γιά τούς ἑπαγγελματίες
30 εὐρώ γιά τούς εκπαιδευόμενους-φοιτητές

Πληροφορίες-Δηλώσεις συμμετοχῆς: στή γραμματεία τῆς Ε.Ε.Ψ.Ε.

Τηλ.: 210 6460833 Δευτέρα & Τετάρτη 5.00-800 μ.μ. ἢ

στά e-mails.: nopg@otenet.gr, info@nopg.gr

Η πληρωμή θά γίνεται μέ ὀνομαστική κατάθεση στον λογαριασμό τῆς Ε.Ε.Ψ.Ε:

ΕΘΝΙΚΗ ΤΡΑΠΕΖΑ ΕΛΛΑΔΟΣ: 132/887695-92

IBAN: GR3301 1013 2000 0013 2887 69592 (Π. ΠΑΝΤΟΥ – Ι.ΚΑΤΣΟΥΡΗ)



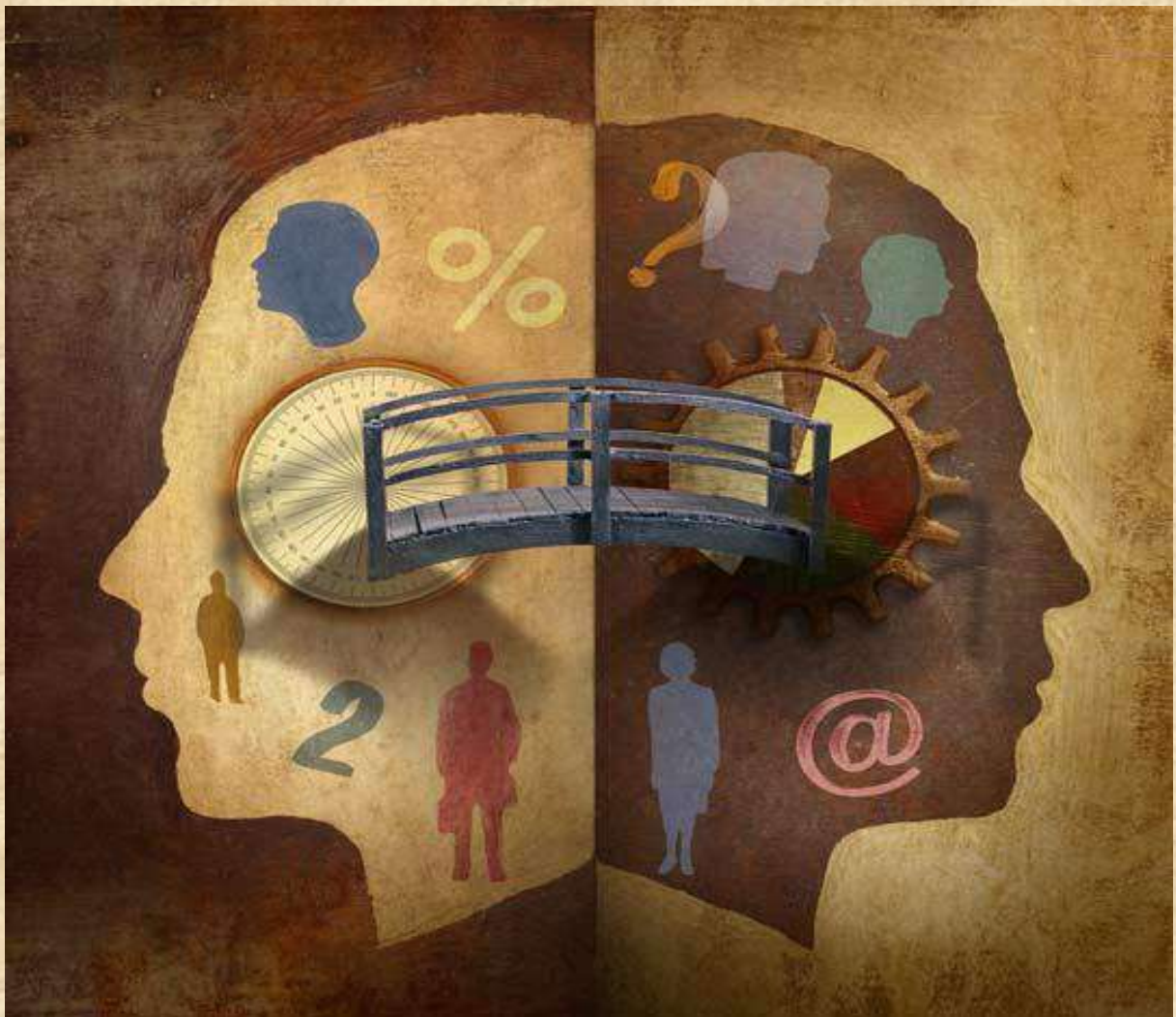
ΕΘΝΙΚΗ ΕΤΑΙΡΕΙΑ **ΨΥΧΟΘΕΡΑΠΕΙΑΣ** ΕΛΛΑΔΟΣ
ΤΑΚΤΙΚΟ ΜΕΛΟΣ ΤΗΣ ΕΥΡΩΠΑΪΚΗΣ ΕΤΑΙΡΕΙΑΣ ΨΥΧΟΘΕΡΑΠΕΙΑΣ

9^η ΗΜΕΡΙΔΑ

Σάββατο, 1^η Δεκεμβρίου 2018

Κοινωνικές και Πολιτικές Διαστάσεις τῆς Ψυχοθεραπείας

Η Ψυχοθεραπεία Απαντᾷ στις Προκλήσεις τῆς Ἐποχῆς μας



Διαλέξεις – Συζητήσεις Στρογγυλῆς Τραπέζης
Βιωματικά Ἐργαστήρια

Ἀθήνα, Ξενοδοχεῖο "ΑΜΑΛΙΑ"
Λ. Ἀμαλίας 10, Πλ. Συντάγματος

ΔΕΛΤΙΟ ΣΥΜΜΕΤΟΧΗΣ

Όνοματεπώνυμο:

Επάγγελμα:

Διεύθυνση: Τ.Κ.:

ΤΗΛ.: E-mail : Απόδειξη:

Τιμολόγιο:

Α.Φ.Μ. ΔΟΥ

ΔΕΛΤΙΟ ΣΥΜΜΕΤΟΧΗΣ

Όνοματεπώνυμο:

Επάγγελμα:

Διεύθυνση: Τ.Κ.:

ΤΗΛ.: E-mail : Απόδειξη:

Τιμολόγιο:

Α.Φ.Μ. ΔΟΥ

ΔΕΛΤΙΟ ΣΥΜΜΕΤΟΧΗΣ

Όνοματεπώνυμο:

Επάγγελμα:

Διεύθυνση: Τ.Κ.:

ΤΗΛ.: E-mail : Απόδειξη:

Τιμολόγιο:

Α.Φ.Μ. ΔΟΥ